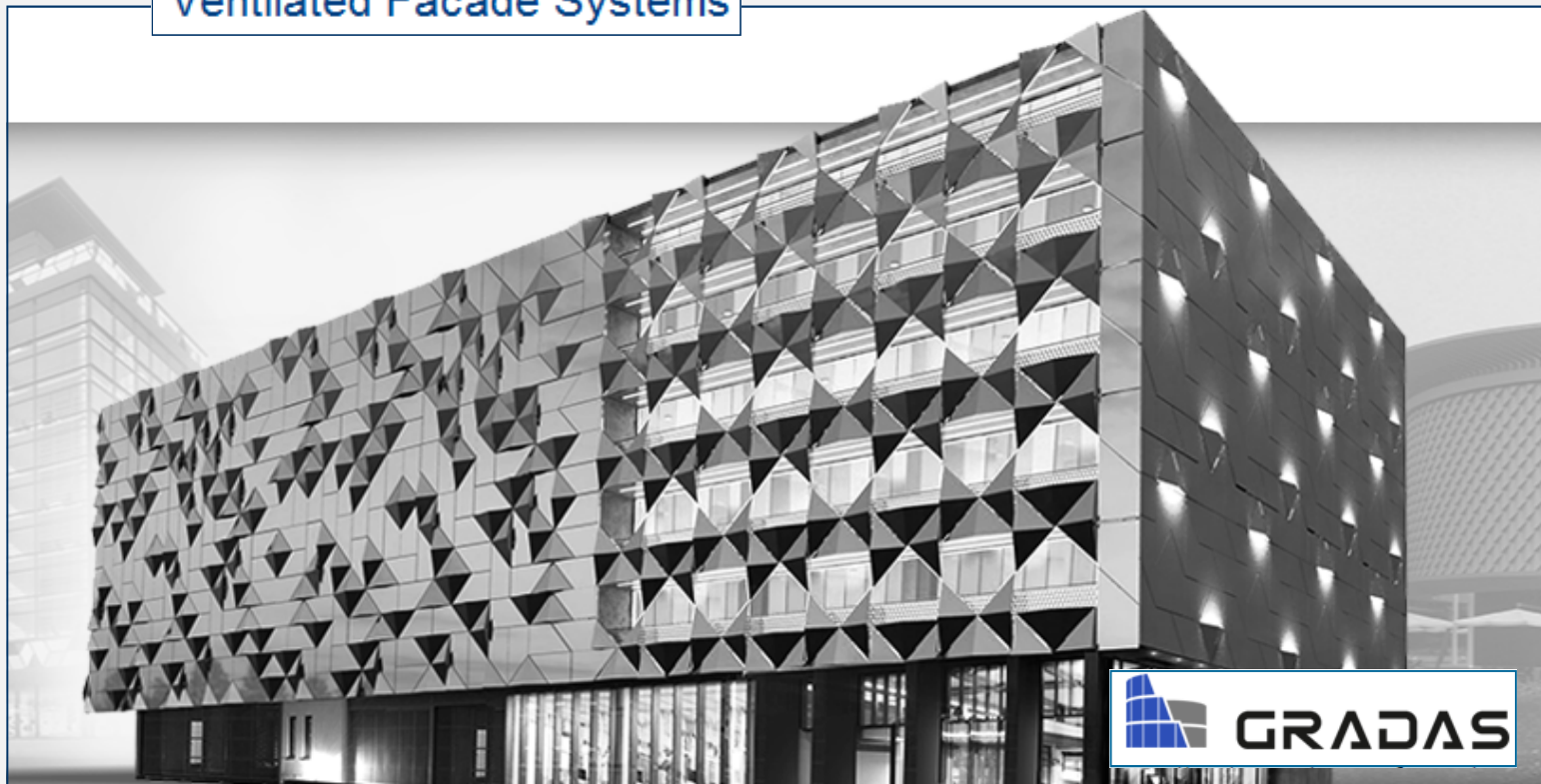


facadetechn
Ventilated Facade Systems



פתרונות מתקדמים למעטפת הבניין

פייבר צמנט
HPL
בטון אדריכלי GFRC/UHPC
Honeycomb
אלוקובונד ACP / אלומיניום
תלת מימד
רשתות EXPENDED
גרניט פורצלן
חומרים מרוכבים
מתכות
בטון פולימרי

קטלוג 2022

facadetechn

Ventilated Facade Systems



facadetechn-il.com

פתרונות מתקדמים למעטפת הבניין בהתקנה יבשה / חזית מאווררת

- ייצוג יצרנים מובילים
- יבוא ישיר לפרויקטים
- ייעוץ אדריכלי וטכני
- תכנון וביצוע פרויקטים בחיפוי יבש וחזיתות מאווררות
- פתרונות חיפוי לבניה ירוקה

HPL



אלומיניום/אלוקובונד
תלת מימד



אלומיניום/אלוקובונד



רשתות EXPENDED

MESH CORE

חומרים מרוכבים
Polymer Composite



מתכות



פיבר צמנט



UniquePro®

בטון אדריכלי
UHPC/GFRC/GRC



ECOspax

גרניט פורצלן
בפורמט רחב

..nuovocorso

HoneyComb
משולב באבן



בטון פולימרי
בשילוב אבן בזלת



בידוד חוץ לבניה ירוקה
Glagnarco

פסאדטק טכנולוגיות מעטפת לבניין בע"מ

טל' 074-7049477 info@facadetechn-il.com רח' שיזף 19, א.ת. אבן יהודה



- תכנון וביצוע פרויקטים מורכבים בכל היקף
- חיפוי חזיתות בפרויקטים של תמ"א 38
- שילוב פתרונות **בבניה ירוקה**
- התקנה בהתאם לתקנים האירופאים והישראליים
- ייצור ויבוא קונסטרוקציות מתקדמות להתקנה יבשה

facadetech

Ventilated Facade Systems

פתרונות מתקדמים למעטפת הבניין

facadetech-il.com

074-7049477

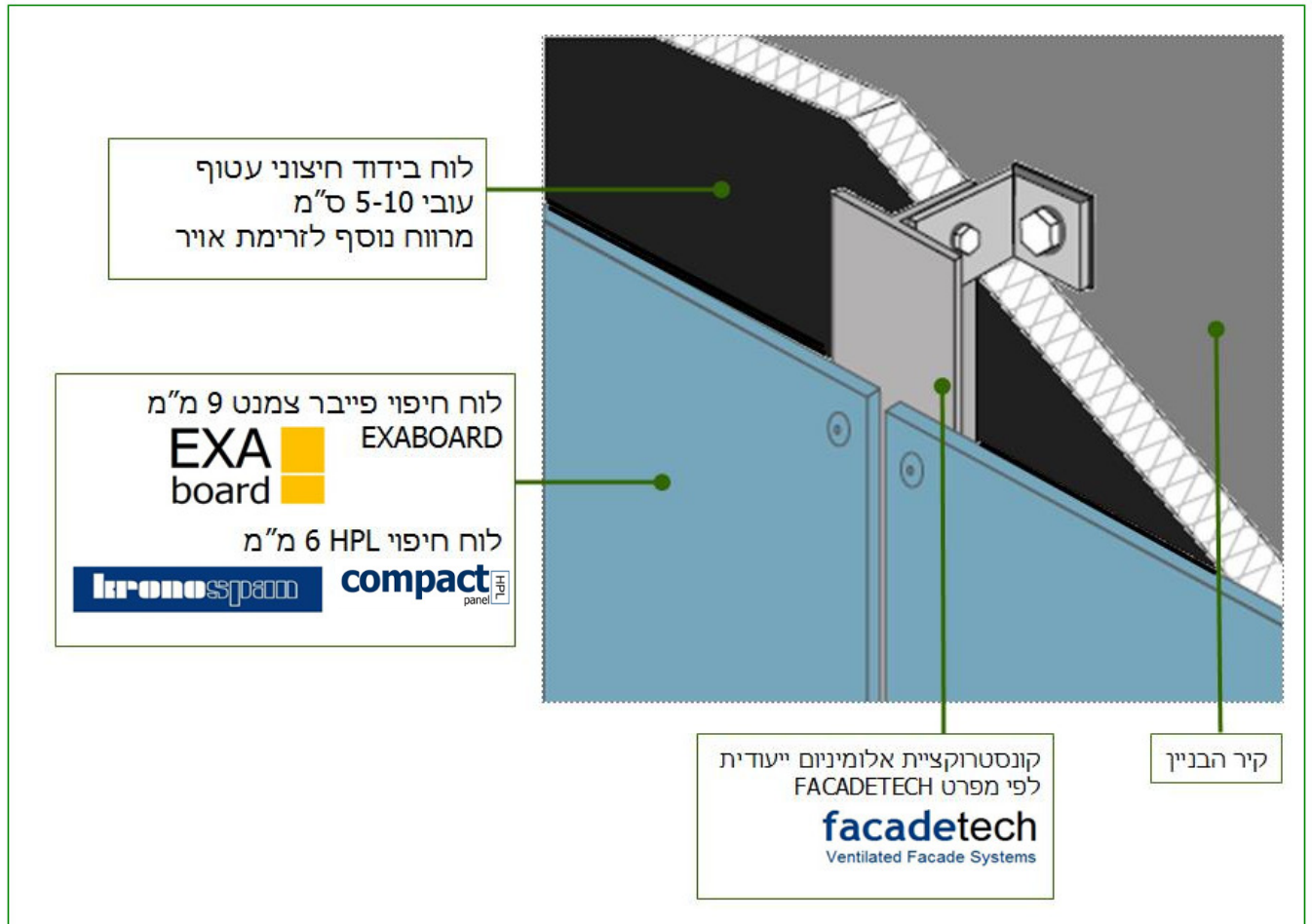
תכנון וביצוע
חיפוי יבש / בחזית מאווררות

פתרונות חיפוי בחזית מאווררת

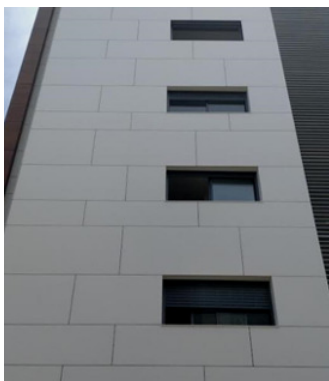
בבניה ירוקה



להעלאת ניקוד הפרויקט לקבלת
הסמכה לתקן בניין ירוק - ת"י 5281



התקנת לוחות חיפוי חוץ בחזית מאווררת - חיבור בניינים



שיטת חיפוי החוץ של FACADETECH VENTILATED FACADE מיישמת את עקרונות הבניה הירוקה, הן באמצעות שימוש בחומרים ידידותיים לסביבה והן בשיטת ההתקנה שמקנה יתרונות אנרגטיים ניכרים לבניין.

המרווח הנצרך בין קיר הבניין לבין לוח החיפוי, HPL או פיבר צמנט, יוצר זרימת אויר וגם מנוצל למילוי בלוחות בידוד ייעודיים. עקב כך, נוצר בידוד המביא ליעילות אנרגטית של כ-40% ומוריד את צריכת האנרגיה הדרושה הן לחימום והן לקירור. מערכת החיפוי בחזית מאווררת של פסאדטק ובהתאם לתקן הבניה הירוקה - ת"י 5281, תוסיף לבניין ניקוד חשוב לצורך העמידה בתקן.

facadeteach

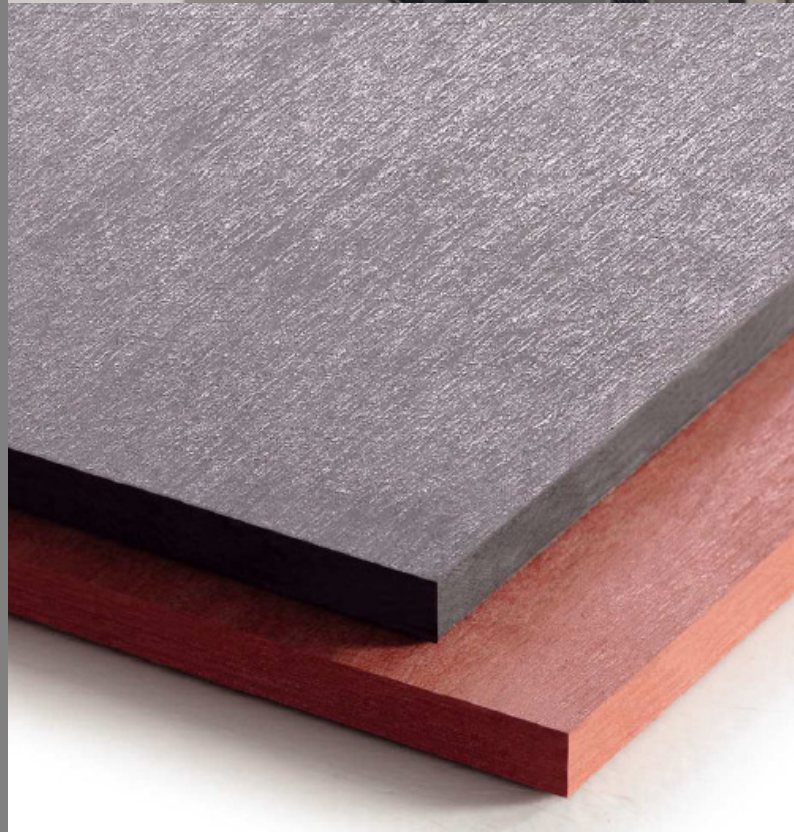
Ventilated Facade Svstems
פתרונות מתקדמים למעטפת הבניין

facadeteach-il.com
074-7049477

Glaxnarco

יבוא והתקנת פנלים לבידוד חיפוי

פתרונות חיפוי חוץ בבניה ירוקה



■ לוחות ה**EXABOARD**, מיוצרים מצמנט בתוספת סיבים וקוורץ לייצוב וחיזוק וכמו כן פיגמנטים של צבע (Full Body). הלוחות מיושמים בהתקנה יבשה בשיטת החזית המאווררת VF. אפשרות להתקנה בניטים, הדבקה או עיגון אחורי.

■ ללוחות הפייבר צמנט חוזק ועמידות גבוהים, ספיגות נמוכה וכושר תרמי גבוה וכן משקל קונסטרוקטיבי נמוך, כ 12 ק"ג/מ"ר.

■ ניתן לתכנן חיפוי בגדלים מרשימים. ניתן לקבל בגווני אפור ובגוונים נוספים, תוך שמירה על המראה הטבעי של הבטון.



■ מתאים לכל דרישות הבניה הירוקה

■ תקנים: מת"י, אירופה, ארה"ב, אוסטרליה

עובי (מ"מ) 9, 12, 15
מידות לוח (מ"ס) 244/122

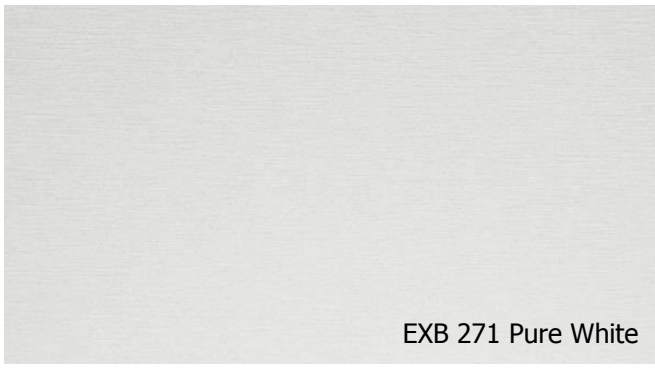
facadetech

Ventilated Facade Systems

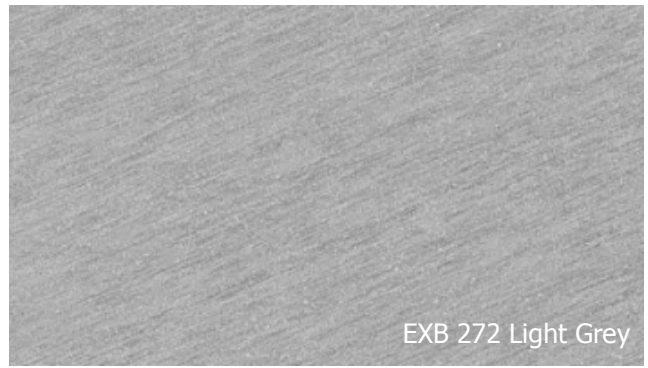
פתרונות מתקדמים למעטפת הבניין

EXA
board

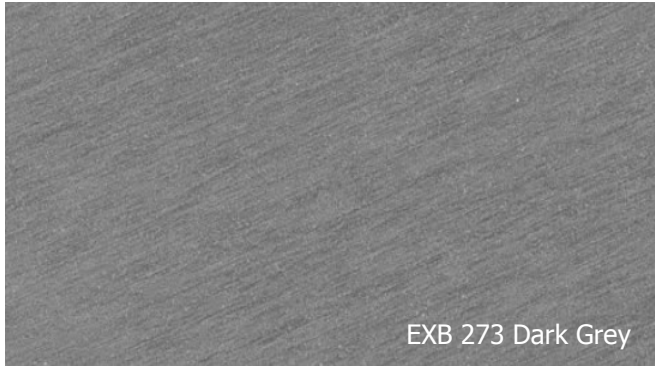
פייבר צמנט לחיפוי חוץ
בהתקנה יבשה בחזית מאווררת



EXB 271 Pure White



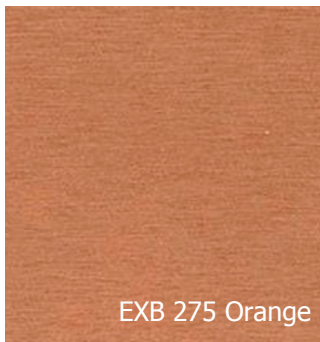
EXB 272 Light Grey



EXB 273 Dark Grey



EXB 273 A - Dark Grey



EXB 275 Orange



EXB 276 Yellow



EXB 278 Brown



EXB 279 Space Grey

פייר צמנט EXA BOARD נתונים טכניים

Thickness	Width	Length		
mm				
9,12	1220	2440		
Remark: we can also supply other specifications as the client's special requirement.				
Physical properties				
Item	Index	Unit		
Density	≥1.4	g/cm ³		
Thermal conductivity	≤0.3	W/(m·k)		
Water absorption	≤2	%		
Water contain	≤10	%		
Moisture movement	≤0.25	%		
Anti-freezing	No cracking or delaminating	25 times of freeze-thaw cycles		
Non-water soaking	No Water Forms after being tested	24h 24 hours		
Incombustibility	GB 8624-2006A1	/		
Bending strength	Oven dry	Parallel	≥16.0	Mpa
		Cross	≥11.0	Mpa
	Full water condition	Parallel	≥10.0	Mpa
		Cross	≥7.0	Mpa
Impact resistance	Oven dry	No continuous cracking after one impact	/	
Remark; please contact our technical department if you need more technical index.				



EXB 274 Ivory



EXB 280 Dark Beige

■ לוחות **UniquePro**, מיוצרים מצמנט בתוספת סיבים וקוורץ לייצוב וחיזוק וכמו כן פיגמנטים של צבע (Full Body). הלוחות מיושמים בהתקנה יבשה בשיטת החזית המאווררת VF. אפשרות להתקנה בניטים, הדבקה או עיגון אחורי.

■ ללוחות הפייבר צמנט חוזק ועמידות גבוהים, ספיגות נמוכה וכושר תרמי גבוה וכן משקל קונסטרוקטיבי נמוך, כ 12 ק"ג/מ"ר.

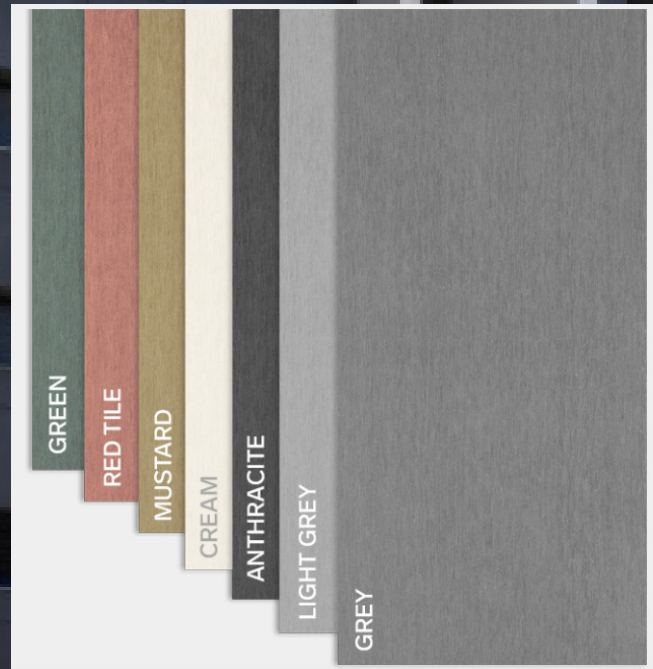
■ ניתן לתכנן חיפוי בגדלים מרשימים. ניתן לקבל בגווני אפור ובגווני נוספים, תוך שמירה על המראה הטבעי של הבטון.



■ מתאים לכל דרישות הבניה הירוקה

■ תקנים: מת"י, אירופה

עובי (מ"מ) 6, 8, 10, 12
מידות לוח (ס"מ) 300/125



facadetech

Ventilated Facade Systems

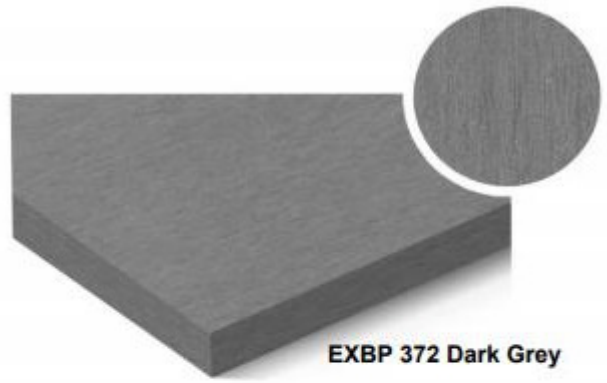
פתרונות מתקדמים למעטפת הבניין

UniquePro®

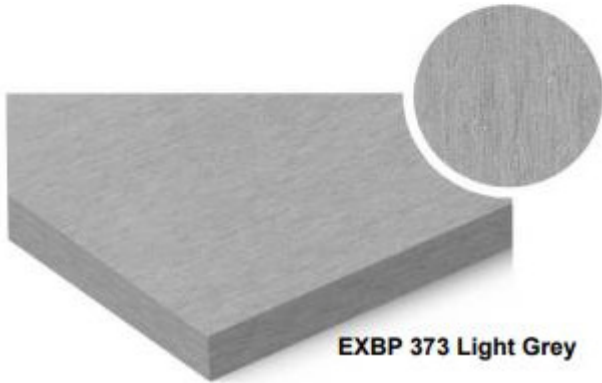
פייבר צמנט לחיפוי חוץ
בהתקנה יבשה בחזית מאווררת



EXBP 371 Cream White



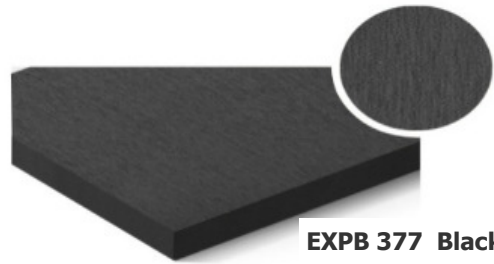
EXBP 372 Dark Grey



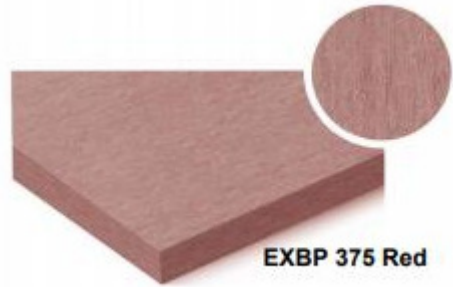
EXBP 373 Light Grey



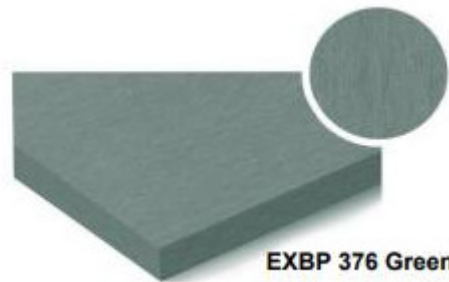
EXBP 374 Yellow



EXBP 377 Black



EXBP 375 Red



EXBP 376 Green

Technical Properties

Density	<u>Anthracite/ Cream</u> 1450 ± 100 kg/m ³ (Dry) 1500 ± 100 kg/m ³ (Shipping Density) <u>Gray /Light Gray / Mustard / Tile / Green</u> 1250 ± 100 kg/m ³ (Dry) 1350 ± 100 kg/m ³ (Shipping Density)
Bending Strength (Avg.)	<u>Anthracite/ Cream</u> ≥ 13 N/mm ² <u>Gray /Light Gray / Mustard / Tile / Green</u> ≥ 13 N/mm ²
Reaction to fire	A1 (EN 13501-1)
Type & Durability classification	<u>Anthracite/ Cream</u> Category A , Class 3 <u>Gray /Light Gray / Mustard / Tile / Green</u> Category A , Class 3



לוחות ה HPL מצטיינים בחוזק ועמידות גבוהים ומתאימים לכל סוגי הבניה. מידת הלוחות ומגוון רחב של צבעים וטקסטורות, מאפשרים תכנון חדשני ומרשים.

- עמידות גבוהה ול UV לאורך זמן וללא צורך בטיפולים
- שיפור בערכים האנרגטיים במבנה ומניעת גשרי קור
- הפחתת העומס הקונסטרוקטיבי על המבנה
- גוונים וטקסטורות של עץ טבעי
- תקנים: מת"י, אירופה
- בניה ירוקה, מהירה ונקיה



עובי (מ"מ) 10, 8, 6
מידות לוח (מ"ס) 560/280, 280/204, 420/130, 305/130



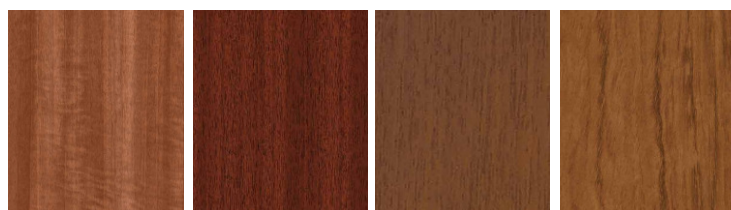
facadetech
Ventilated Facade Svstems
פתרונות מתקדמים למעטפת הבניין

compact panel **kronospan**

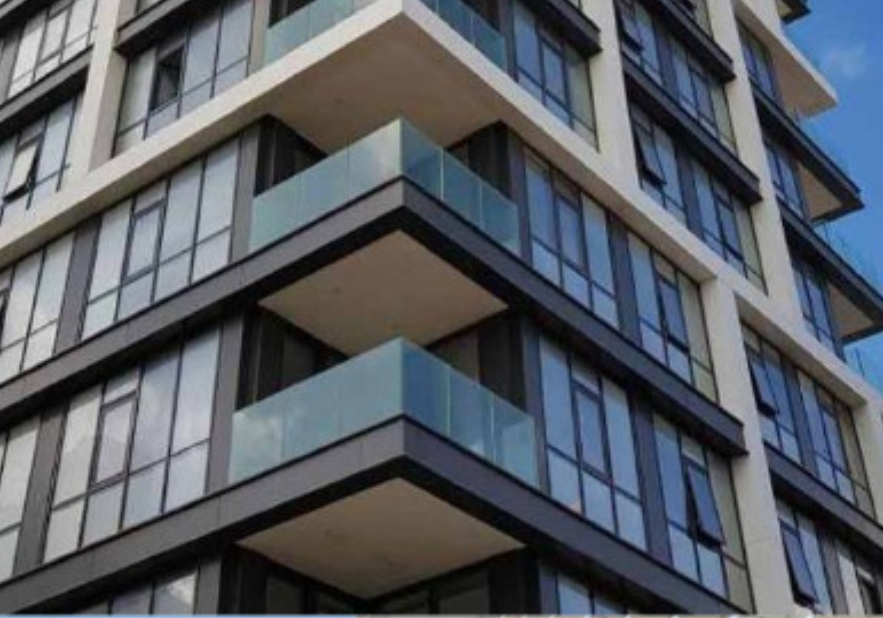
HPL לחיפוי חוץ
בהתקנה יבשה בחזית מאווררת

נתונים טכניים HPL KRONOSPAN

Parameter	Unit	Standard	Requirements value	Kronoart®
Thickness	mm	EN 438-2.5	$6.0 \leq t < 8.0 \pm 0.40$	$6.0 \leq t < 8.0 \pm 0.40$
			$8.0 \leq t < 12.0 \pm 0.50$	$8.0 \leq t < 12.0 \pm 0.50$
			$12.0 \leq t < 13.0 \pm 0.60$	$12.0 \leq t < 13.0 \pm 0.60$
Legth	mm	EN 438-2.6	+ 10 / -0	+ 10 / -0
Width	mm	EN 438-2.6	+ 10 / -0	+ 10 / -0
Flatness	mm/m	EN 438-2.9	$6.0 \leq t < 10.0 \leq 5.0$	$6.0 \leq t < 10.0 \leq 5.0$
			$t \geq 10.0 \leq 3.0$	$t \geq 10.0 \leq 3.0$
Straightness of edges	mm/m	EN 438-2.7	≤ 1.5	≤ 1.5
Squareness	mm/m	EN 438-2.8	≤ 1.5	≤ 1.5
Resistance to aging in artificial conditions, including UV	Grey scale rating	EN 438-2.29	≥ 3 (3000 h)	≥ 3 (3000 h)
	Appearance, grade		≥ 4 (3000 h)	≥ 4 (3000 h)
Resistance to impact with large diameter ball	Drop height (mm)	EN 438-2.21	≥ 1800	≥ 1800
	Mass gain (%)		≤ 8	≤ 8
Resistance to wet conditions	Appearance, surface	EN 438-2.15	≥ 4	≥ 4
	Appearance, edge		≥ 3	≥ 3
Dimension stability at elevated temperature	Cumulative dimensional change (%)	EN 438-2.17	≤ 0.30 (along)	≤ 0.30 (along)
			≤ 0.60 (across)	≤ 0.60 (across)
Flexual modulus	mPa	EN ISO 178	≥ 9000	≥ 9000

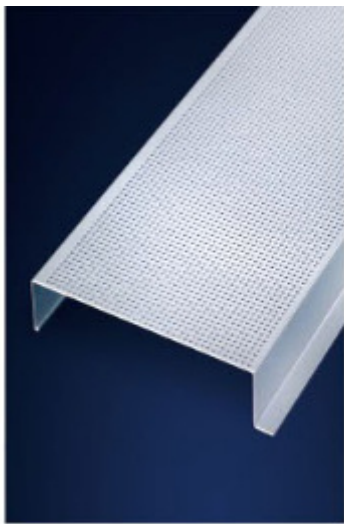


גוונים לדוגמא - מבחר של מאות גוונים וטקסטורות
כל הגוונים באתר KRONOSPAN.COM



facadetech
Ventilated Facade Systems
פתרונות מתקדמים למעטפת הבניין

**פתרונות חיפוי חוץ באלומיניום
חיפוי חזיתות, מרפסות וקורות**



- אלומיניום 2 מ"מ
- אלוקובונד ACP 4 מ"מ
- אלומיניום / אלוקובונד ACP תלת מימד
- לוחות HoneyComb עם מגוון חומרים
- לוחות אלומיניום משוכים Extruded

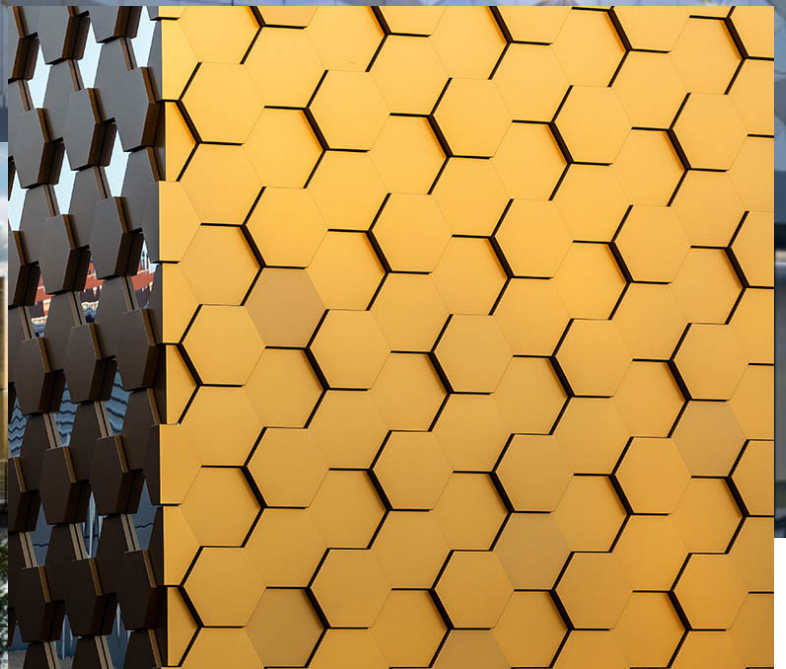


FACADETECH
Building Envelope Technologies LTD

facadetechnil.com
074-7049477

פתרונות חיפוי חוץ באלומיניום
חיפוי חזיתות, מרפסות וקורות

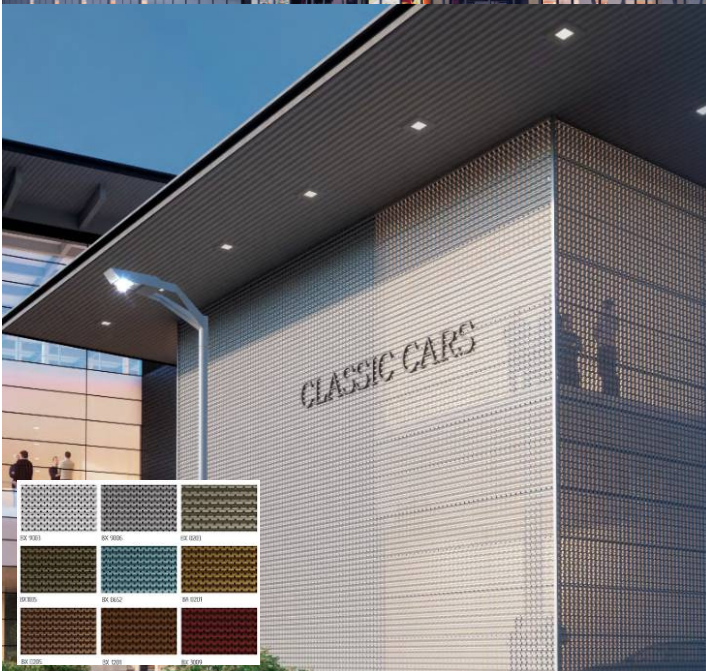
אלוקובונד ואלומיניום תלת מימד



 **GRADAS**
Padlocks volume facades

facadetech
Ventilated Facade Systems
פתרונות מתקדמים למעטפת הבניין

חיפוי חזיתות
באלוקובונד ACP / אלומיניום
תלת מימד



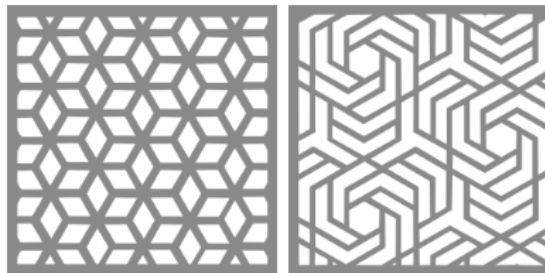
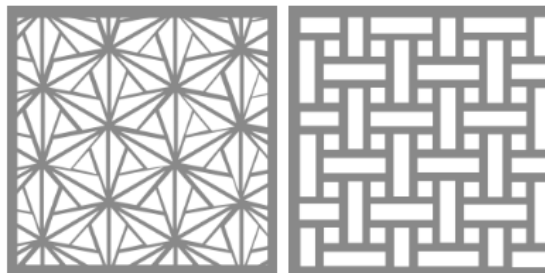
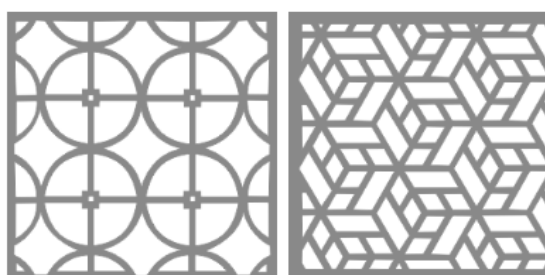
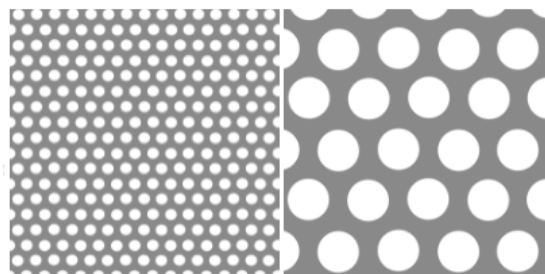
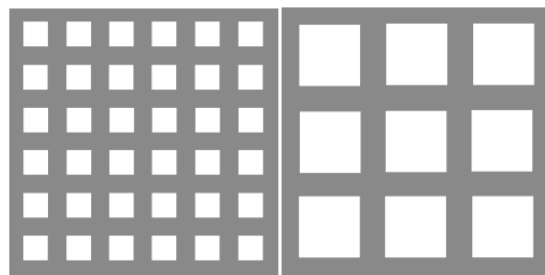
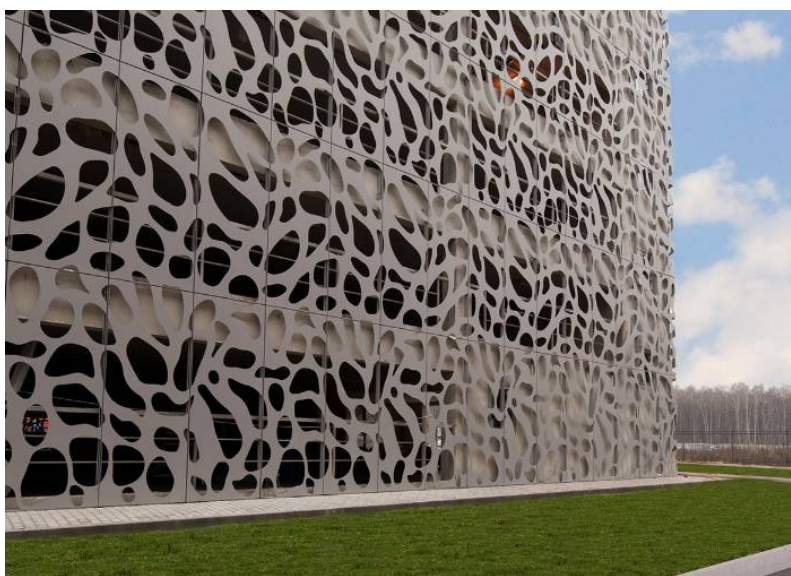
GRADAS

Padlocks volume facades

היצרן המוביל באירופה בחיפוי חזיתות
באלומיניום ובאלוקובונד בתלת מימד.



ייצור בחיתוך לכל דרישות העיצוב והפרפורציות



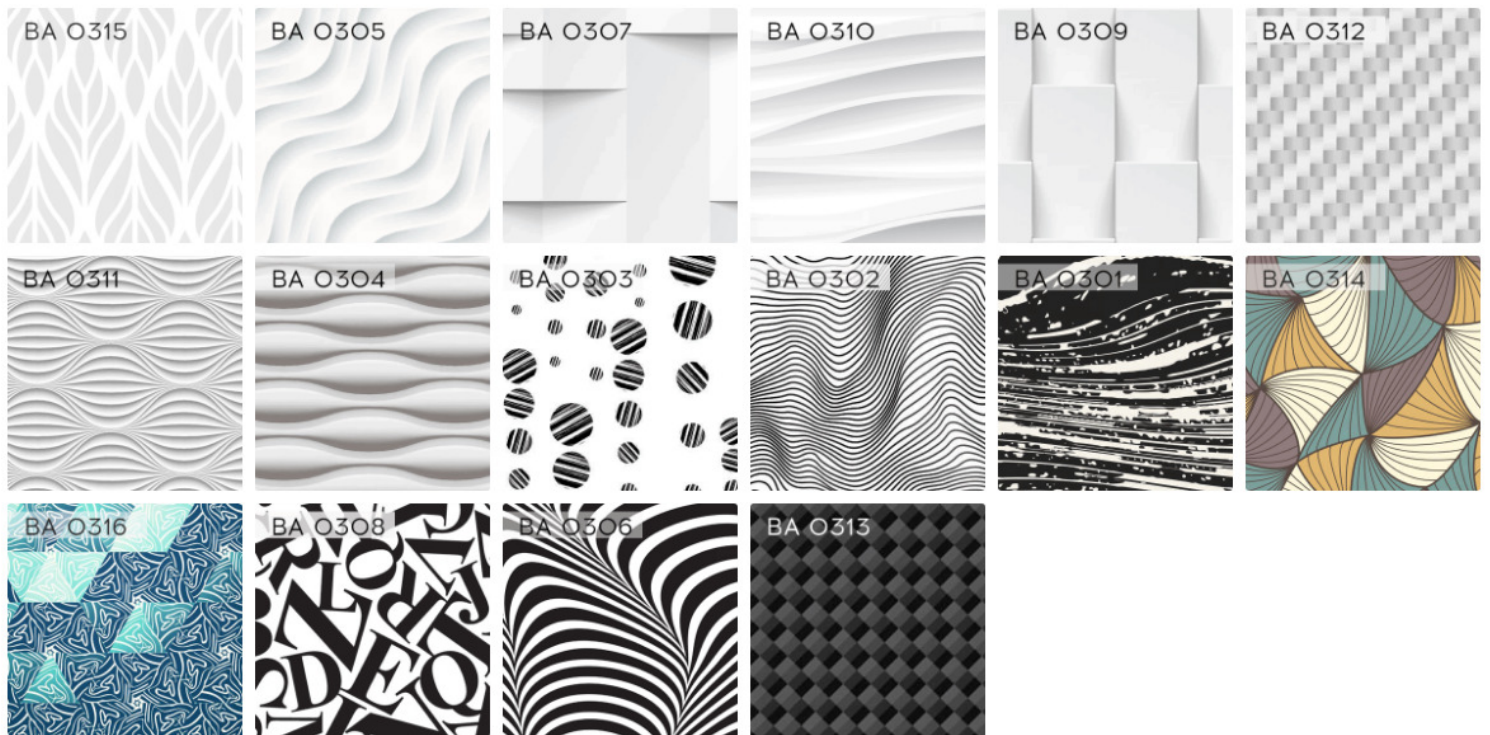
GRADAS
BIM LIBRARY

 **GRADAS**
Padlocks volume facades

אלוקובונד / אלומיניום דמוי עץ



אלוקובונד / אלומיניום בעיצובים



היצרן המוביל באירופה בחיפוי חזיתות באלומיניום
 ובאלוקובונד בתלת מימד.

לוחות בטון אדריכלי

GRC / GFRC - Glass Fiber Reinforced Concrete
UHPC - Ultra High Performance Concrete

- שיטת התקנה: HILTI KEIL UNDERCUT
- מערכת תליה נסתרת ועיגון אחורי לקבלת מראה מושלם.
- יבוא ישיר לפרויקטים
- מגוון של מאות תבניות לגימור RECKLI
- חבר באיגוד International Glassfibre Reinforced Concrete Association



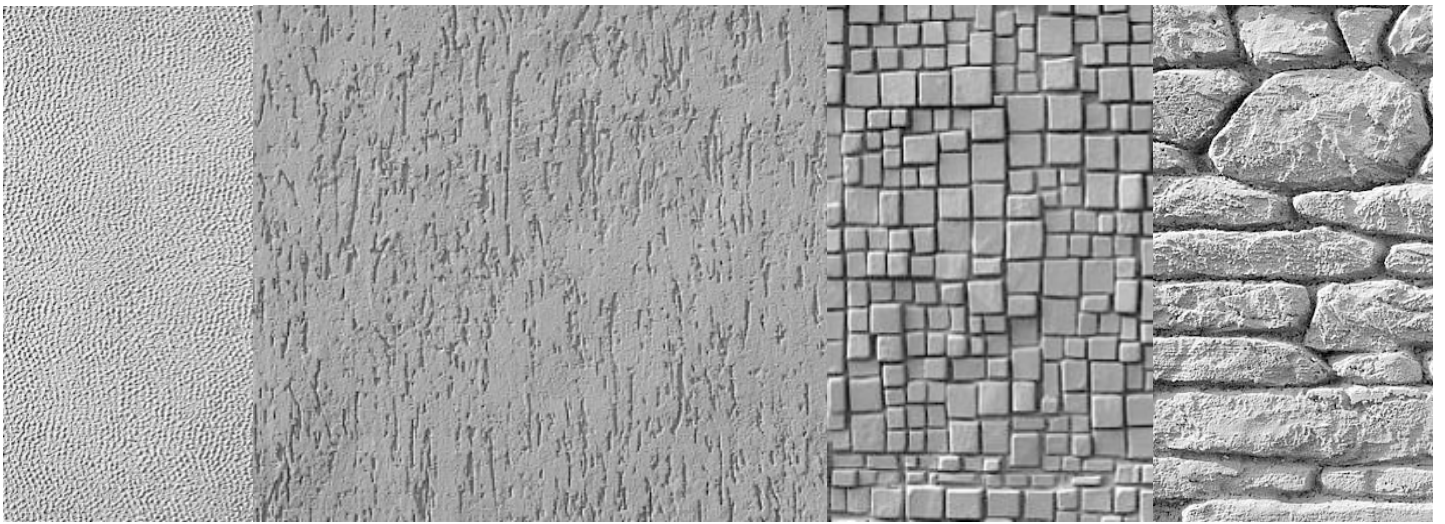
עובי (מ"מ) 30, 20
מידות לוח (ס"מ) 360 / 122, 244 / 122, 122 / 122

עובי (מ"מ) 15, 12
מידות לוח (ס"מ) 300 / 122

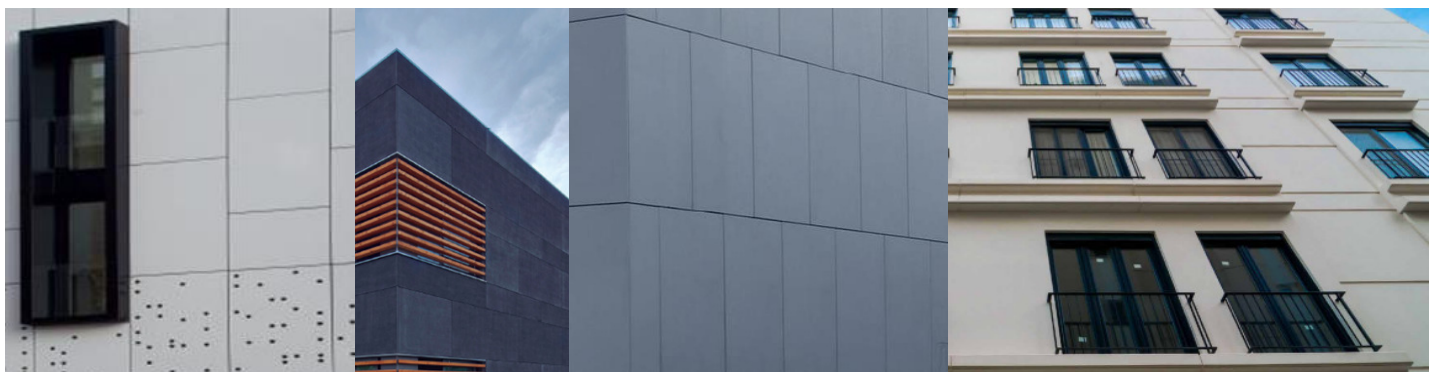
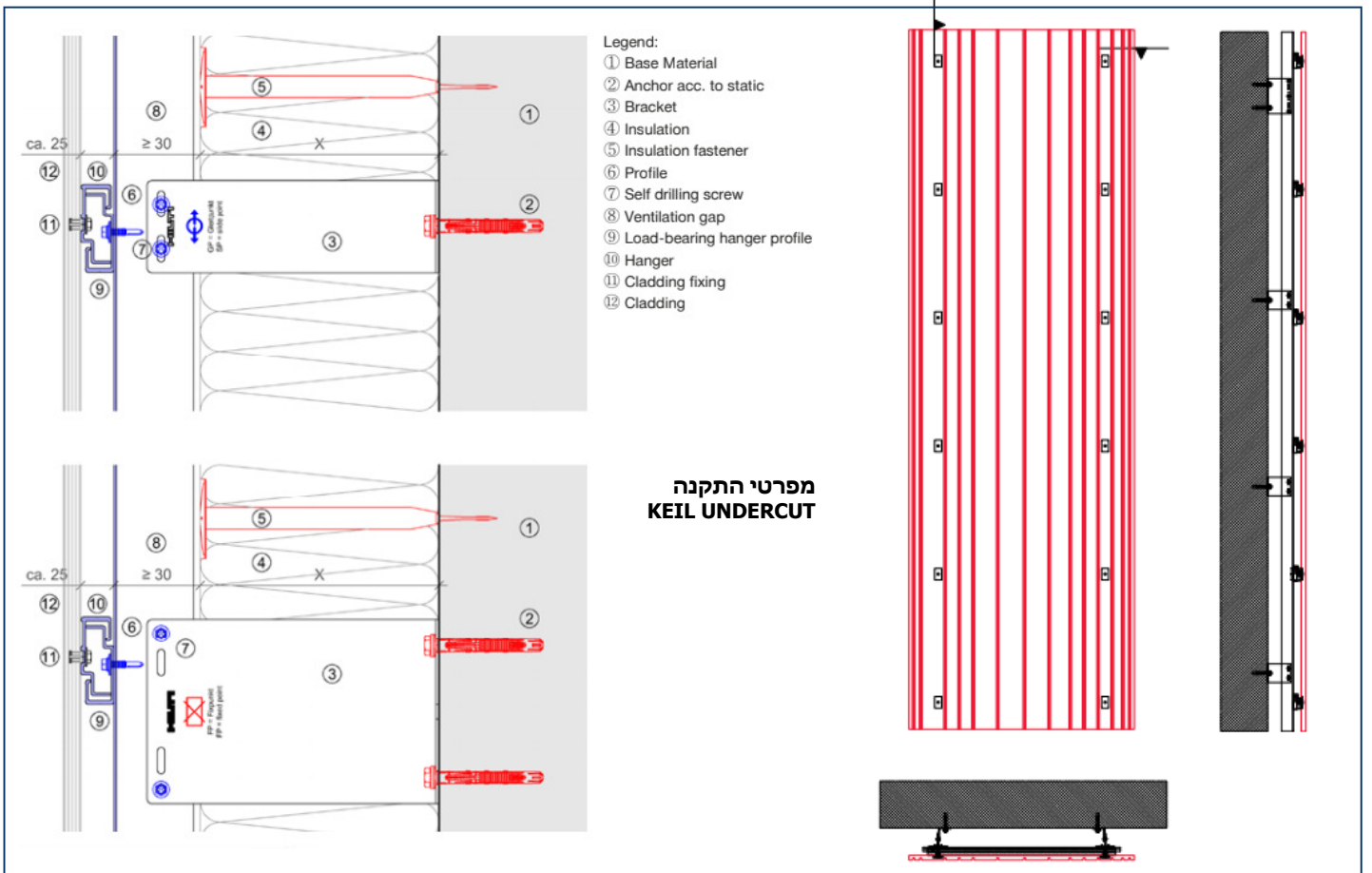


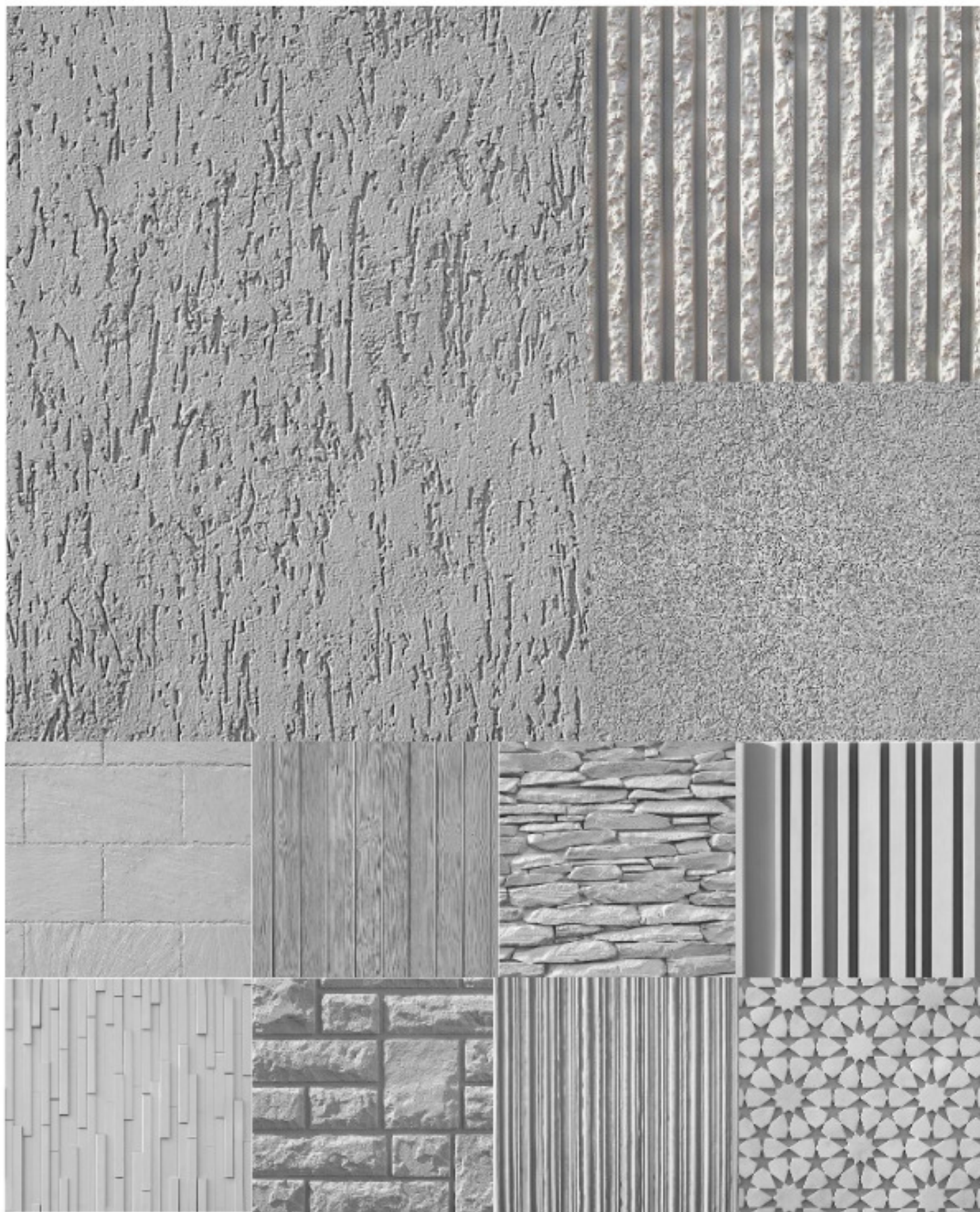
facadetechn
Ventilated Facade Systems
פתרונות מתקדמים למעטפת הבניין

UHPC | GRC | **Fiberton**
בטון אדריכלי GRC, GFRC / UHPC
לוחות ואלמנטים בתלת מימד



מגוון ענק של תבניות לגימורים וטקסטורות של RECKLI





מאות דגמים לבחירה מתבניות RECKLI גרמניה

RECKLI®



לוחות בטון אדריכלי במידות רחבות לחיפוי חזיתות בהתקנה יבשה בחזית מאווררת

- מיוצרים מצמנט וסיבי זכוכית
- מבחר גימורים וגוונים בנראות טבעית
- עמידות בכל תנאי האקלים והסביבה
- הגנת UV
- עמידות באש A1
- ספיגות נמוכה
- ערכים תרמיים ואקוסטיים משופרים
- התקנה סמויה חסכונית בעלויות

עובי (מ"מ) 60,50,40,30,20
מידות לוח (ס"מ) 198/120, 120/99, 120/56, 120/39, 397/120, 350/120



facadetech

Ventilated Facade Svstems
פתרונות מתקדמים למעטפת הבניין
074-7049477
info@facadetech-il.com

ECOSPAX

לוחות בטון אדריכלי לחיפוי חוץ
בהתקנה יבשה בחזית מאווררת



ECOSpax



ECOSpax

חיפוי חזיתות באבן מסותתת בפנלים במשקל נמוך, על בסיס טכנולוגיית הכוורת HoneyComb בהתקנה יבשה על קונסטרוקציה

בשילוב מגוון חומרים:

- אבן מסותתת, 5-8 מ"מ
- שיש, גרניט פורצלן בעובי 5-8 מ"מ
- אלומיניום בעובי 2-4 מ"מ, אבץ, קורטן ועוד

תכונות עיקריות:

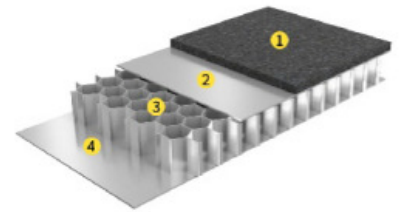
- חיפוי אבן בבטיחות מלאה!
- חוזק רב ומשקל מרחבי נמוך ביחס לחיפוי קונבנציונאלי - רק 15 ק"ג למ"ר!
- הפתרון היחיד לחיפוי אבן במידות רחבות!
- נראות מפולסת ללא גלים

1 אבן/ גרניט פורצלן בעובי 5-8 מ"מ

2 לוח אלומיניום בעובי 1 מ"מ

3 ליבת HoneyComb

4 לוח אלומיניום בעובי 1 מ"מ



לוחות HoneyComb לחיפוי חוץ משולבים באבן מסותתת בהתקנה יבשה



נתונים טכניים HONEYCOMB

ITEMS	WITH THERMOPLASTIC FILMS	WITH MODIFIED EPOXY ADHESIVE
Width	Up to 2000mm	
Length	Up to 6000mm	
Overall Thickness	5mm to 500mm	
Aluminum Sheet Thickness	0.5mm-2.0mm	
Aluminum Alloy	3003 / 5052	
Surface Finishes	PVDF / PE / Powder Coating / Anodizing, / Mill, etc	
Flatwise Tensile Strength	1.4Mpa	2.0Mpa
Flatwise Compressive Strength	2Mpa	2Mpa
Flatwise Shear Strength	0.5Mpa	0.8Mpa
Drum Peeling Strength	50N.mm/mm	60N.mm/mm
Flexural Strength	60Mpa	60Mpa
Temperature Resistance	Up to 120 degree Celsius	Up to 80 degree Celsius



FACADETECH
Building Envelope Technologies LTD

facadetechnil.com
074-7049477

**Comb
Panel**

Freedom of Creativity



facadetech
Ventilated Facade Svstems
פתרונות מתקדמים למעטפת הבניין

לוחות חיפוי חוץ
מפולימרים מרוכבים
Polymer Composite



לוחות חיפוי מפולימרים מרוכבים POLYMER COMPOSITE

לוחות החיפוי של **STENI** נורבגיה, מיוצרים מפולימרים מרוכבים ומאפשרים למתכנן אין סוף אפשרויות לעיצוב של מעטפת המבנה.

הפולימרים המרוכבים, חומרים המשמשים יותר ויותר בבניית מטוסים, אוניות ובתעשית הרכב, נכנסו גם לענף הבניה כחומרים חדשניים ואיכותיים ביותר.

חוזקם הרב ועמידותם בכל תנאי מזג האויר, כמו גם האפשרות ליצור טקסטורות וגוונים ייחודיים, מאפשרים את יצירת חזיתות הבניינים היפות והאיכותיות ביותר.

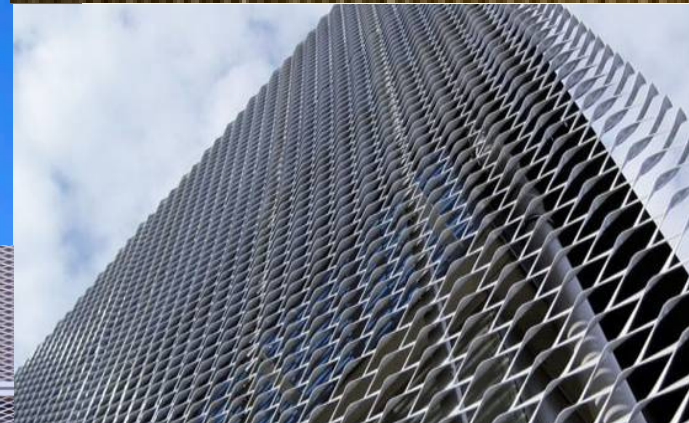
לוחות החיפוי של **STENI** הינם לוחות "ירוקים", לא מצריכים אחזקה וניתנת להם אחריות יצרן של 60 שנה.



FACADETECH
Building Envelope Technologies LTD

facadetech-il.com
074-7049477





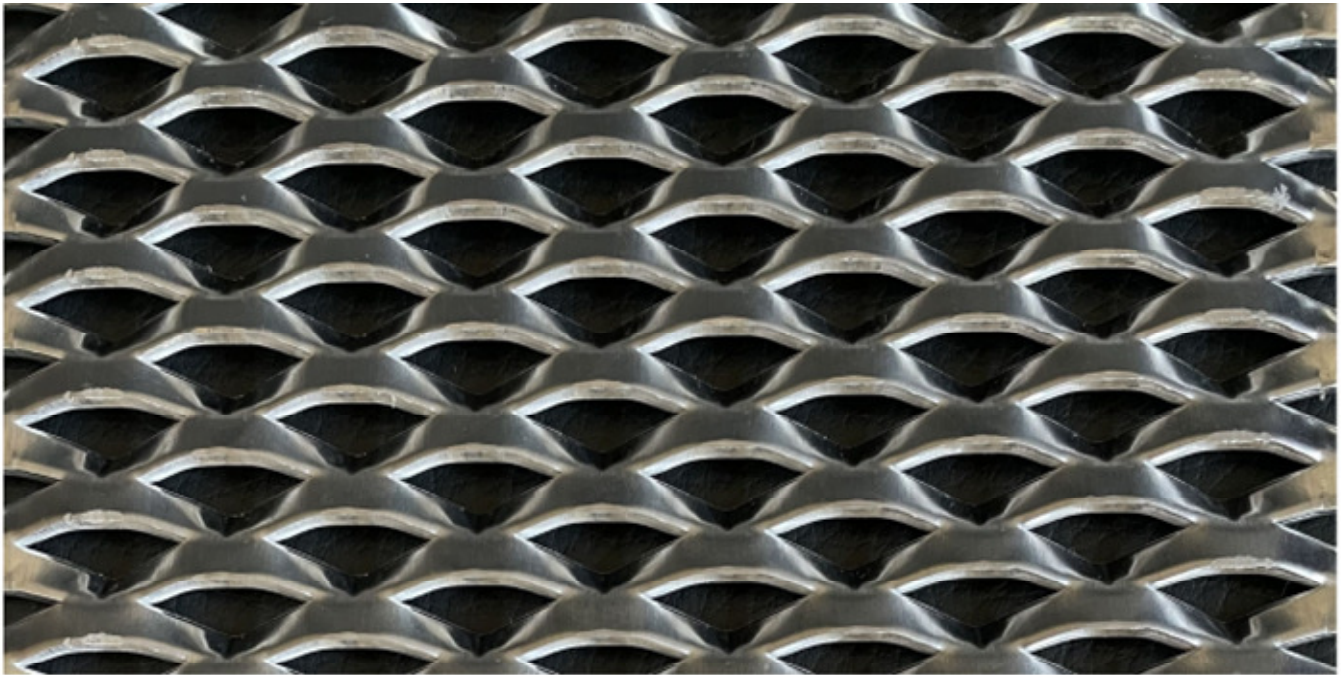
רשתות אקספנדד EXPENDED
לחיפוי חזיתות חוץ.

- מיוצרים מאלומיניום או פלדה
- מבחר מידות חירורים, גימורים וגוונים לבחירת המתכנן

MESH CORE

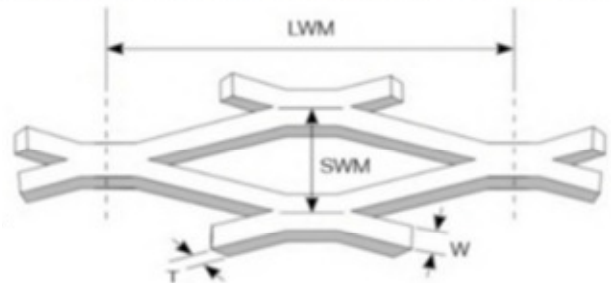
רשתות Expended
לחיפוי חזיתות דקורטיבי

facadetech
Ventilated Facade Systems
פתרונות מתקדמים למעטפת הבניין



תכונות עיקריות:

- חירורים מדויקים
- לוח שטוח
- מידות אחידות בכל הפתחים
- מבחר גוונים



Option	Mesh Opening		Thickness T (mm)	Strand width W (mm)	Mesh Type
	SWM(mm)	LWM(mm)			
1	8	16	1.2	1.5	Rhombus
2	12.5	25	2.2	2.0	Rhombus
3	15	30	2.0	5.0	Rhombus
4	15	30	1.75	3.10	Rhombus
5	20	40	1.65	3.5	Rhombus
6	35	60	1.8	6.0	Rhombus

נתונים טכניים

Al	Si	Cu	Mg	Zn	Mn	Ti	V	Fe
≥99.6	≅ 0.25	≅ 0.05	≅ 0.05	≅ 0.05	≅ 0.05	≅ 0.03	≅ 0.05	≅ 0.4

הרכב כימי %



לוחות גרניט פורצלן לחיפוי חוץ בשילוב חומרים מרוכבים בפורמט רחב במיוחד!

מראה מרהיב ויוקרתי למעטפת הבניין

חיפוי חוץ בהתקנה יבשה בפורמט רחב במיוחד
של עד 320/160 ס"מ ובעוביים של 6.5, 12 ו 20 מ"מ



הגן עמידות בכפור עמידות באש עמידות למים



קל לניקוי עמידות לשריטות חומר ירוק

עובי (מ"מ) 20, 12, 6, 5
מידות לוח (ס"מ) 320/160, 160/160



NC103



NC104



NC105



NC135

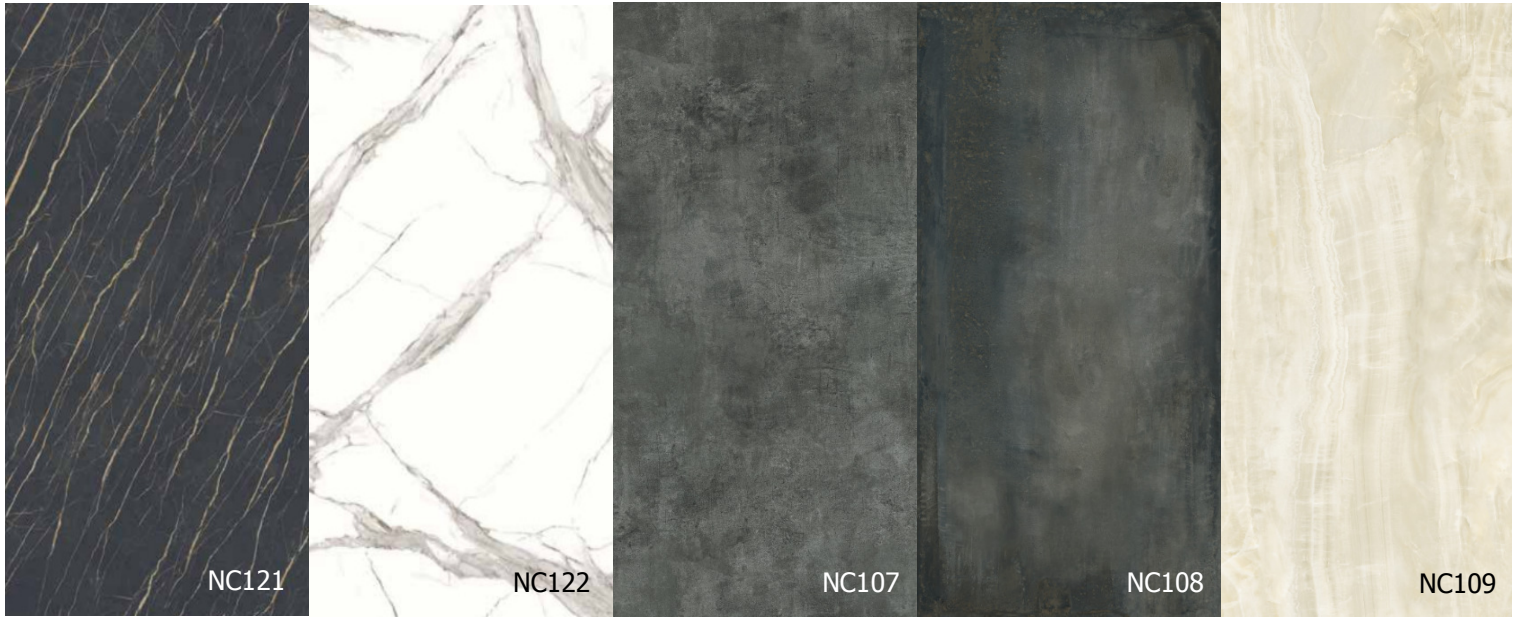


NC136

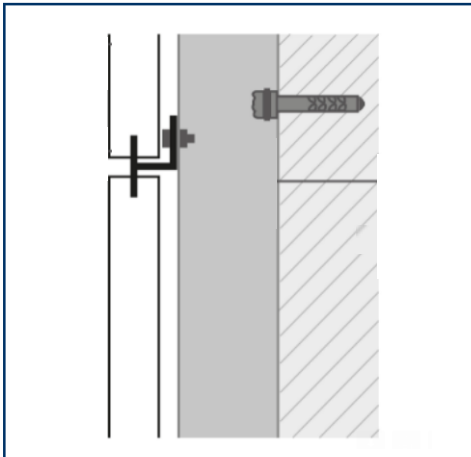


facadetechn
Ventilated Facade Systems
פתרונות מתקדמים למעטפת הבניין

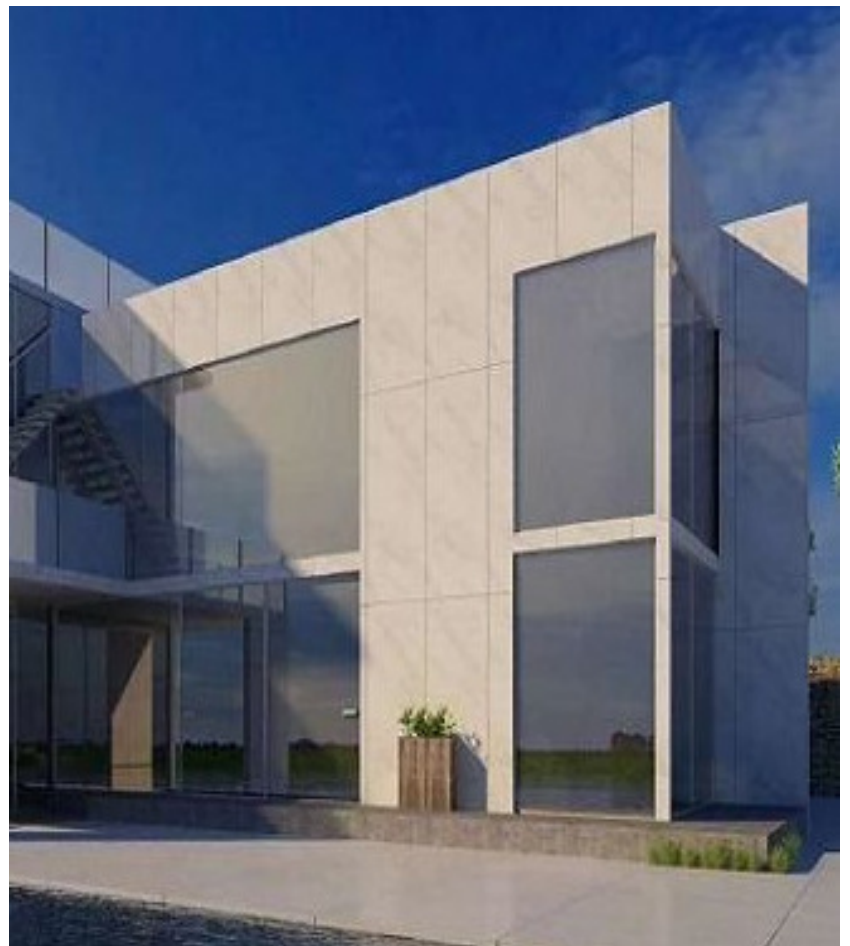
לוחות גרניט פורצלן בפורמט רחב
לחיפוי חוץ בהתקנה יבשה



מגוון גוונים נוסף באתר facadetech-il.com



לוחות גרניט פורצלן 6.5-12 מ"מ -
התקנה בעיגון סמוי בחזית מאווררת



FORMATI / SIZES	
	160x320 cm 63"x126" 160x160 cm 63"x63" *
* Formato disponibile solo su richiesta negli spessori 6,5mm o 12mm - ordine minimo 300 mq. Size available only on request, in 6.5 or 12 mm thickness - MOQ 300 sqm	
SPESSORE / THICKNESS	
	6,5 mm 0.25" 12 mm 0.47" 2 cm 0.78"
FINITURE / FINISHES	
	Naturale Matt Levigato Polished Honed Honed

FACADETECH
Building Envelope Technologies LTD

facadetech-il.com
074-7049477

BIGSLABS
nuovocorso



facadetech

Ventilated Facade Svstems

פתרונות מתקדמים למעטפת הבניין

לוחות חיפוי חוץ מפולימרים מרוכבים
Polymer Composite בשילוב אבן בזלת



facadetech
Ventilated Facade Systems
פתרונות מתקדמים למעטפת הבניין

CSC **KME**

חיפוי חוץ במתכות
קורטן, נחושת, אבץ, פליז ופלדה



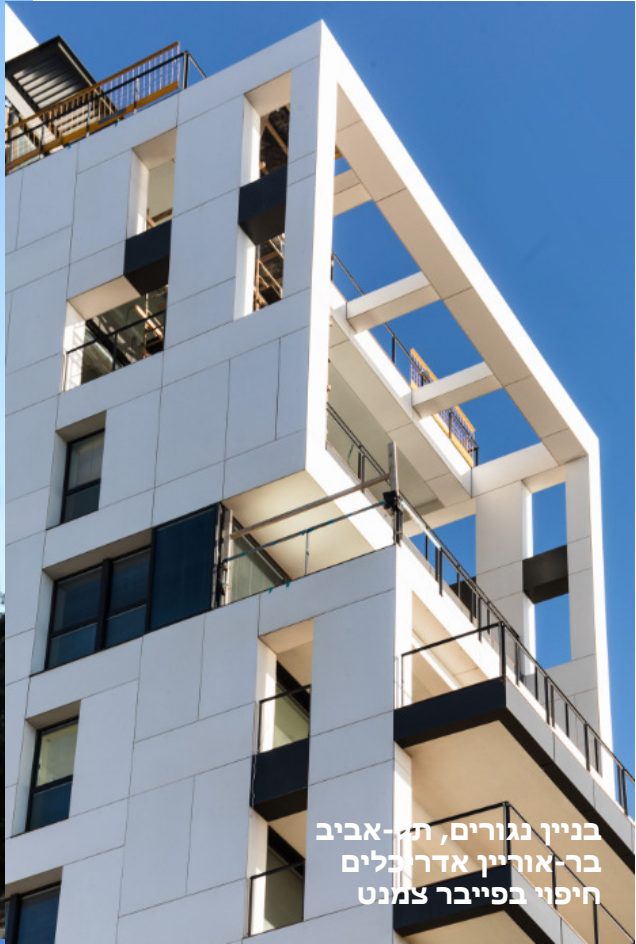
facadetech
Ventilated Facade Systems
פתרונות מתקדמים למעטפת הבניין

compact panel **kronospan**

HPL לחיפוי פנים



בניין נגורים, תל-אביב
בר-אוריין אדריכלים
חיפוי בפייבר צמנט



בניין נגורים, תל-אביב
בר-אוריין אדריכלים
חיפוי בפייבר צמנט



מבנה משרדים, מודיעין
הוק אדריכלים
חיפוי בפייבר צמנט ואלומיניום



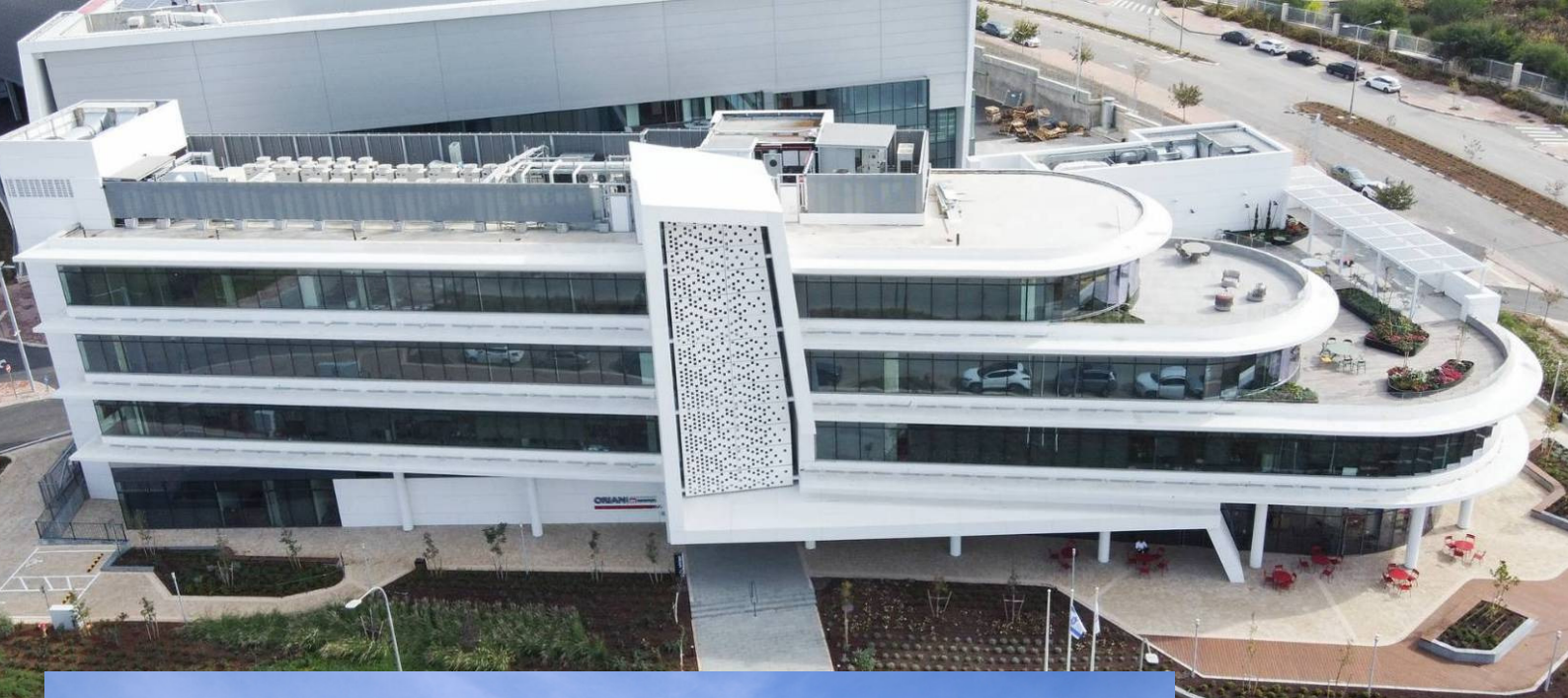
בניין מגורים, רמת השרון



בניין מגורים, רמת השרון



בניין מגורים, רמת השרון



בית אוריאן, מודיעין, הוק אדריכלים
חיפוי פיבר צמנט ואלמנטים מיוחדים



בניין מגורים, רמת השרון



בניין מגורים, רמת השרון



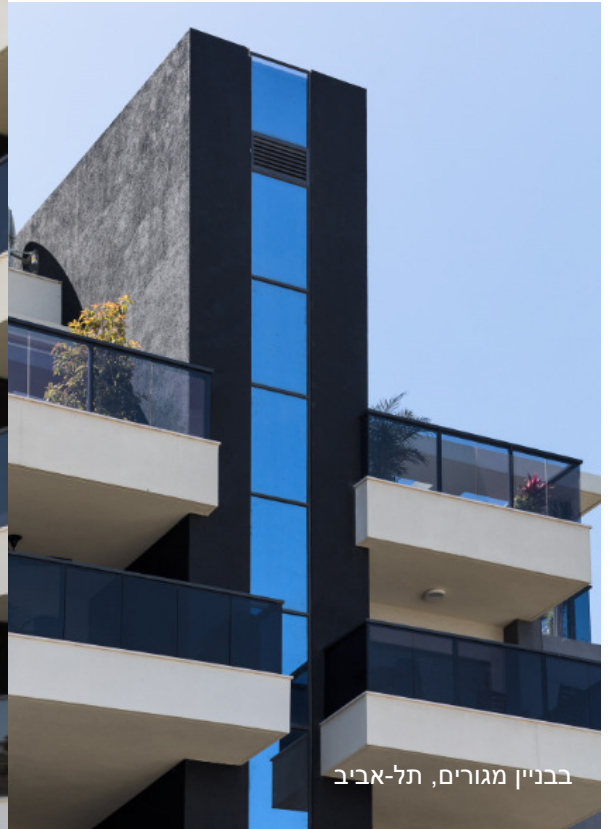
בניין מגורים, רמת השרון



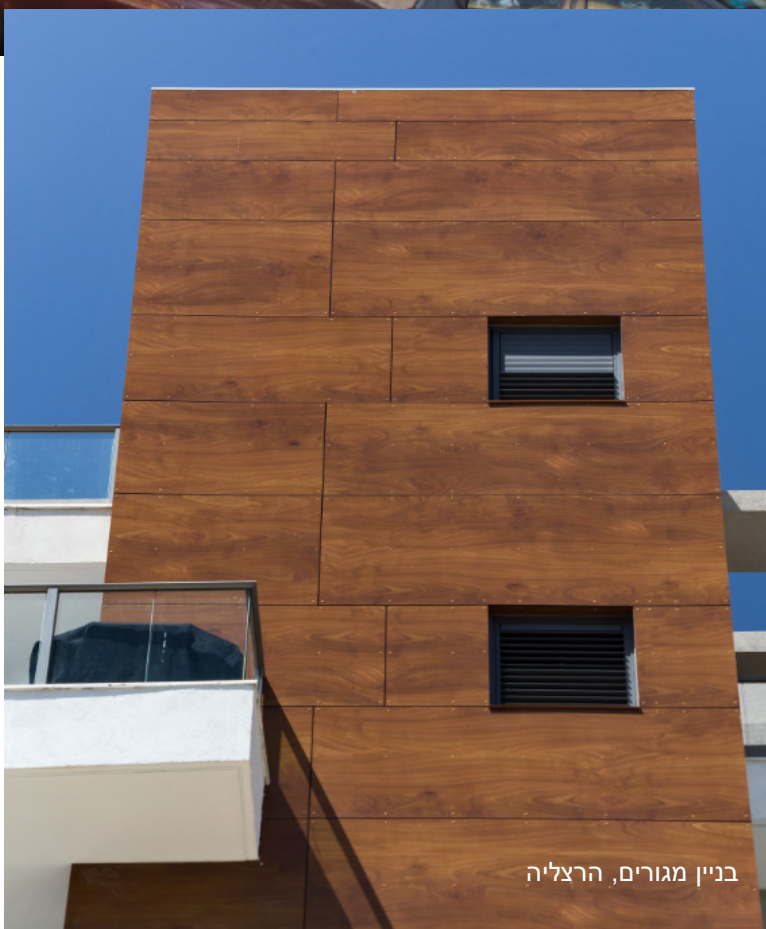
בניין מגורים, רמת השרון



בבניין מגורים, הרצליה



בבניין מגורים, תל-אביב



בניין מגורים, הרצליה



בניין מגורים, רעננה



מרכז רפואי, ראשון לציון מערב
חיפוי פייבר צמנט ו HPL



בניין תעשייה / משרדים, קרית אתא
חיפוי אלומיניום



בניין תעשייה / משרדים, לוד
חיפוי אלומיניום



בניין מגורים, הרצליה
חיפוי ב-HPL



בניין מגורים, כפר סבא
חיפוי בפייבר צמנט



בניין מגורים, הרצליה
חיפוי בפייבר צמנט ו-HPL



בניין מגורים, הרצליה
חיפוי ב-HPL

מפרטי התקנה לחזית מאוררת

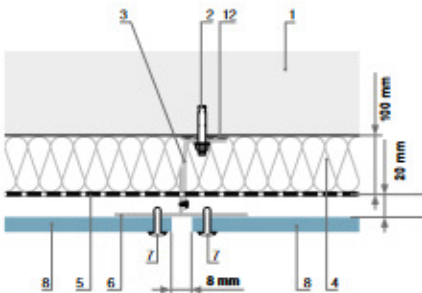


Fig. Draft A-A
I-Beam connector

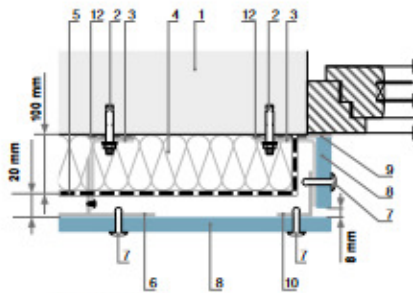


Fig. Draft C-C
Connector with window elements (Internal)

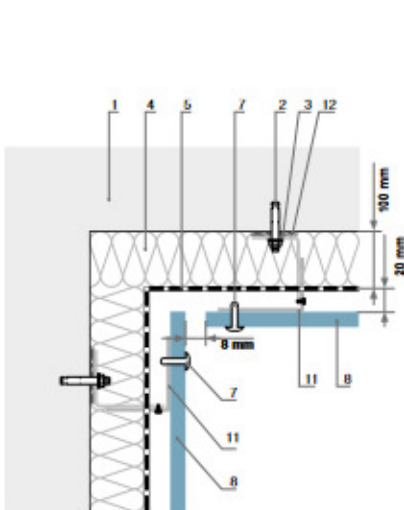


Fig. Draft H-H
Connector at the inner corner

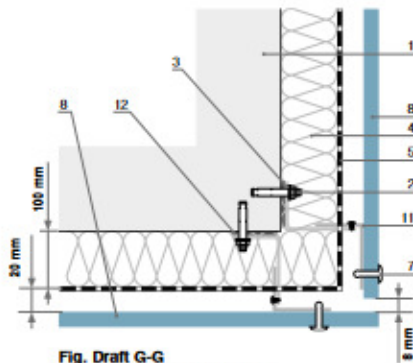


Fig. Draft G-G
Connector at the outer corner

facadetechn
Ventilated Facade Systems

פינה חיצונית
חתר אופקי - H103
Horizontal section-H103

Exterior cladding	קולר חיצוני	A
Aluminum window	חלון אלומיניום	B
Insulation	על	1
Insulation	כיסוד	2
Insulation	כיסוד	3

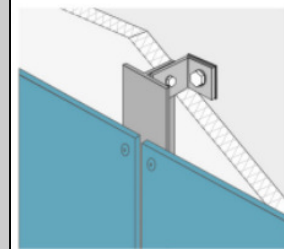
על פי נוסחון מינימום
מסמך 103

facadetechn
Ventilated Facade Systems

תפר אנכי
חתר אופקי - H101
Horizontal section-H101

Exterior cladding	קולר חיצוני	A
Adhesive system	מערכת דבוקה	B
Insulation	כיסוד	2
Insulation	כיסוד	3

על פי נוסחון מינימום
מסמך 101

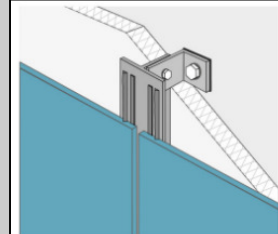


מפרטי התקנה
בחזית מאוררת / תליה יבשה

התקנה בנייטים
Visible mechanical installation

facadetechn
Ventilated Facade Systems
פתרונות מתקדמים למעטפת הבניין
facadetechn-il.com

FACEDETECH | info@facadetechn-il.com
074-7049477

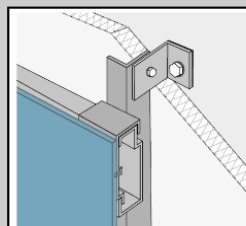


מפרטי התקנה
בחזית מאוררת / תליה יבשה

התקנה בהדבקה סמויה
Invisible installation system adhesives

facadetechn
Ventilated Facade Systems
פתרונות מתקדמים למעטפת הבניין
facadetechn-il.com

FACEDETECH | info@facadetechn-il.com
074-7049477



מפרטי התקנה
בחזית מאוררת / תליה יבשה

התקנה בעיגון אחורי סמוי
Installation via concealed fittings

facadetechn
Ventilated Facade Systems
פתרונות מתקדמים למעטפת הבניין
facadetechn-il.com

FACEDETECH | info@facadetechn-il.com
074-7049477



facadetechnology.com

פסאדטק טכנולוגיות מעטפת לבניין בע"מ
שיזף 19, א.ת. אבן יהודה 4052480
טל': 074-7049477 058-4558787
מייל: info@facadetechnology.com